



M A D E I N I T A L Y

SBE.S

ELETTROMANDRINO SERVOVENTILATO
SERVO FAN ELECTRO-SPINDLES



CARATTERISTICHE TECNICHE TECHNICAL FEATURES

Elettromandrino da taglio, evoluzione della serie SBE che permette, attraverso l'impiego della servoventilazione, di ottenere potenze superiori a parità di ingombri e intercambiabilità con SBE.

Electro-spindle for cutting process, evolution of SBE series which allows, through the use of servo ventilation, to obtain higher power with the same dimension and interchangeability with SBE.



Servoventola 24 Volt D/C
Servo ventilation 24 Volt D/C



Disponibili 8 posizioni della morsettieria
8 terminal box positions available



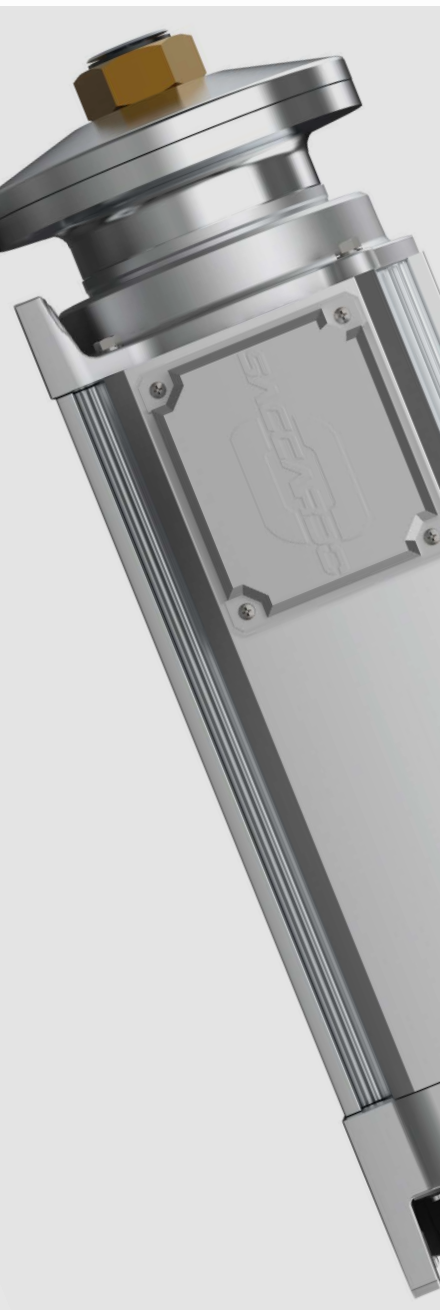
Velocità massima:
- rpm 4.500 su grandezze 93 e 107
- rpm 3.800 su grandezza 127
Maximum speed:
- 4500 rpm on size 93 and 107
- 3800 rpm on size 127



Sistema di isolamento in classe H
Insulation system in H class



Rumorosità inferiore a 80 dB
Noise less than 80 dB

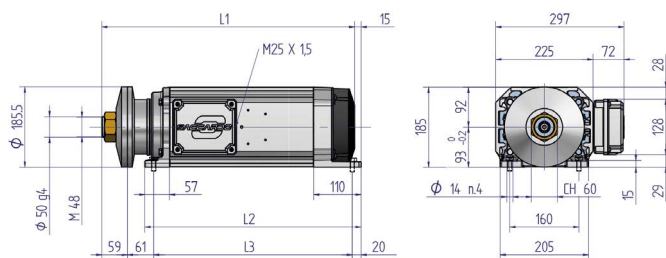


CARATTERISTICHE DIMENSIONALI E DI ACCOPPIAMENTO

OVERALL AND FITTING DIMENSIONS

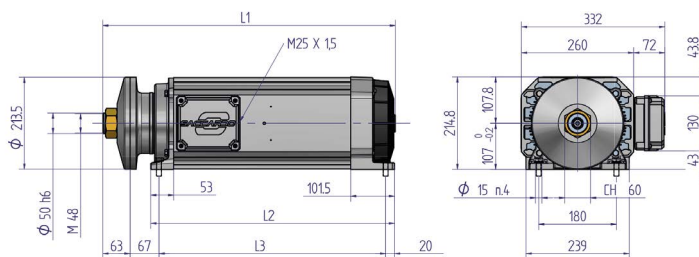
SBE.S · 93

| | L1 | L2 | L3 |
|----------|-----|-----|-----|
| M | 586 | 501 | 460 |
| L | 626 | 541 | 500 |



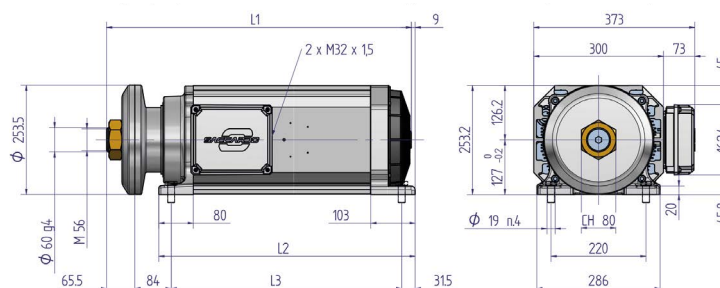
SBE.S · 107

| | L1 | L2 | L3 |
|----------|-----|-----|-----|
| C | 631 | 519 | 477 |
| M | 678 | 565 | 525 |
| L | 778 | 665 | 625 |



SBE.S · 127

| | L1 | L2 | L3 |
|----------|-----|-----|-----|
| C | 647 | 537 | 477 |
| M | 704 | 594 | 534 |
| L | 824 | 714 | 654 |



400 V / 50 Hz DATI NOMINALI

RATED DATA

| Poli Poles | Grandezza Size | Dimensioni Dimensions | Servizio S1 100% | | | | Servizio S6 60% | | | | (kg) |
|------------|----------------|-----------------------|------------------|------|-------|-------|-----------------|------|-------|-------|------|
| | | | Pn | | In | n nom | Pn | | In | n nom | |
| | | | (kW) | (CV) | (A) | (rpm) | (kW) | (CV) | (A) | (rpm) | |
| 4 | 93 BB/4 | M | 7 | 9,6 | 15,2 | 1.415 | 8,3 | 11,1 | 18,3 | 1.395 | 56 |
| | 93 DJ/4 | L | 11 | 15 | 23,3 | 1.415 | 13 | 17,6 | 27,5 | 1.395 | 71 |
| | 107 CJ/4 | C | 13 | 18 | 28,6 | 1.420 | 15,4 | 20,7 | 33,7 | 1.400 | 88 |
| | 107 EJ/4 | M | 17 | 23,3 | 34,9 | 1.420 | 19,2 | 26,2 | 42,8 | 1.410 | 102 |
| | 107 LB/4 | L | 22 | 30,3 | 47,3 | 1.425 | 25,9 | 35,2 | 53,4 | 1.410 | 129 |
| | 127 BJ/4 | C | 22 | 30,3 | 46,3 | 1.435 | 25,3 | 34,1 | 54,5 | 1.410 | 134 |
| | 127 DJ/4 | M | 27 | 37,1 | 59,6 | 1.435 | 33,2 | 45 | 69,2 | 1.410 | 148 |
| 127 LA/4 | L | 33 | 44 | 73,7 | 1.435 | 41,3 | 56,1 | 85,8 | 1.410 | 169 | |
| 6 | 107 A/6 | C | 7 | 9,5 | 16,9 | 940 | 8,1 | 11 | 19,8 | 930 | 91 |
| | 107 B/6 | M | 10 | 13,6 | 24,1 | 940 | 11,8 | 15,9 | 28,6 | 930 | 100 |
| | 107 LA/6 | L | 14 | 19 | 33,8 | 945 | 16 | 21,7 | 38,6 | 935 | 116 |
| | 127 A/6 | M | 17 | 23,3 | 34,3 | 950 | 20,4 | 27,4 | 44,8 | 935 | 123 |
| | 127 B/6 | M | 21 | 28,6 | 46,7 | 955 | 25,1 | 33,8 | 54,3 | 940 | 143 |
| | 127 LA/6 | L | 28 | 38,5 | 61,8 | 955 | 33,3 | 44,9 | 71,2 | 940 | 169 |
| 8 | 127 A/8 | M | 13 | 17,7 | 34,3 | 705 | 14,8 | 20,1 | 31,9 | 695 | 148 |
| | 127 LA/8 | L | 18 | 24,6 | 48 | 710 | 21 | 28,6 | 34,8 | 700 | 169 |

I valori esposti sono stati calcolati mediante simulazione numerica.

The value shown has been calculated by numerical simulation.

CARATTERISTICHE TECNICHE GENERALI

TECHNICAL GENERAL DETAILS



DESIGN unico e moderno Made in Italy
Unique and modern Made in Italy DESIGN



DISSIPAZIONE maggiore del calore mediante il convogliamento uniforme dell'aria
Greater heat DISSIPATION through the uniform conveyance of air



LEGGEREZZA grazie a carcassa e scudi realizzati in una speciale lega di alluminio
LIGHTNESS thanks to special aluminium alloy casing and shields





Upgrade del grado di protezione a IP66
Upgrade to the IP66 degree of Protection



Inserto **EASYSPIN**, su taglie 93 e 107, che permette l'uso di utensili con entrambe le filettature
EASYSPIN insert, on size 93 and 107, that allows the use of tools with both the threads on the same shaft and easier maintenance

DIMENSIONI RACCOMANDATE DEGLI UTENSILI E NUMERO DI GIRI CONSIGLIATO

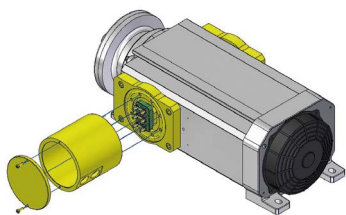
TOOLS RECOMMENDED DIMENSIONS AND SUGGESTED ROTATIONS PER MINUTE

| |  [ø mm] |  [ø mm] | Marmi Marbles [40/50 m/s] | Arenarie Sandstones [55/65 m/s] | Graniti Duri Hard granites [25/30 m/s] | Graniti Teneri Soft granites [32/40 m/s] |
|------------------|---|---|---------------------------------|---------------------------------------|--|--|
| SBE.S 93 | 185,5 | 600 | 1.300/1.600 | 1.750/2.050 | 800/950 | 1.000/1.300 |
| SBE.S 107 | 213,5 | 750 | 1.000/1.300 | 1.400/1.650 | 640/750 | 815/1.000 |
| SBE.S 127 | 253,5 | 900 | 850/1.050 | 1.150/1.400 | 530/640 | 680/850 |



Si raccomanda l'impiego di carter di protezione adeguati.
Adequate protection guards are strongly recommended.

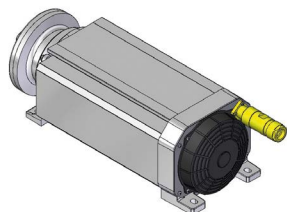
PERSONALIZZAZIONI OPTIONAL



MOZZO LATERALE LATERAL HUB

Attacco laterale con uscita cavi direttamente dentro al mozzo

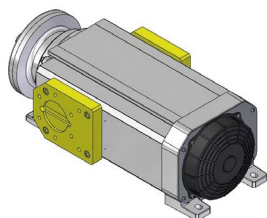
Lateral motor fitting with cable output directly inside the hub



CONNETTORE CONNECTOR

Uscita cavi mediante connettore anzichè morsettiera

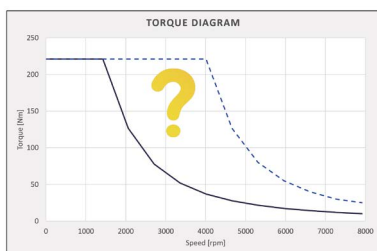
Cable output by connector instead of terminal box



PREDISPOSIZIONE PER PIASTRE LATERALI LATERAL PLATES PREDISPOSITION

Possibilità di esecuzione piastre a disegno per attacco laterale

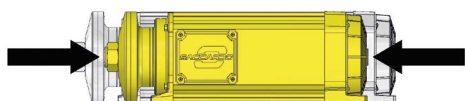
Possibility of executing customized plates for lateral motor fitting



POTENZE E/O COPPIE POWER AND/OR TORQUES

Possibilità di realizzazione potenze e/o coppie personalizzabili su richiesta

Possibility of power and/or torques customizable on demand



DIMENSIONI SIZE

Possibilità di riduzione delle dimensioni in base alla potenza richiesta

Possibility of reducing the size accordingly to the required power

Le caratteristiche dei prodotti inseriti nel presente catalogo sono indicative. Saccardo Elettromeccanica S.r.l.u. si riserva di apportare, senza preavviso, modifiche ai componenti ove ritenuto necessario al fine di migliorare la qualità del prodotto in base alle conoscenze tecniche acquisite e all'attuale stato dell'arte.

The product features described in the present catalogue are approximated. Saccardo Elettromeccanica S.r.l.u. reserves the right to make any modification to the components whenever deemed necessary, without prior notice, in order to enhance the product quality, based on the technical knowledge acquired and the current state of the art.

SACCARDO ELETTROMECCANICA S.r.l.u.

Via Casa Celeste, 10
36014 Santorso (VI) - ITALY
T. +39 0445 540542 - F. +39 0445 540538
P.I. / VAT Code IT00899480248
www.saccardo.it - info@saccardo.it

